

Blaser Gränicher AG
Immobilienwerkstatt
Poststrasse 10
8700 Küsnacht

Telefon +41 44 914 14 40
info@blasergraenicher.ch
blasergraenicher.ch

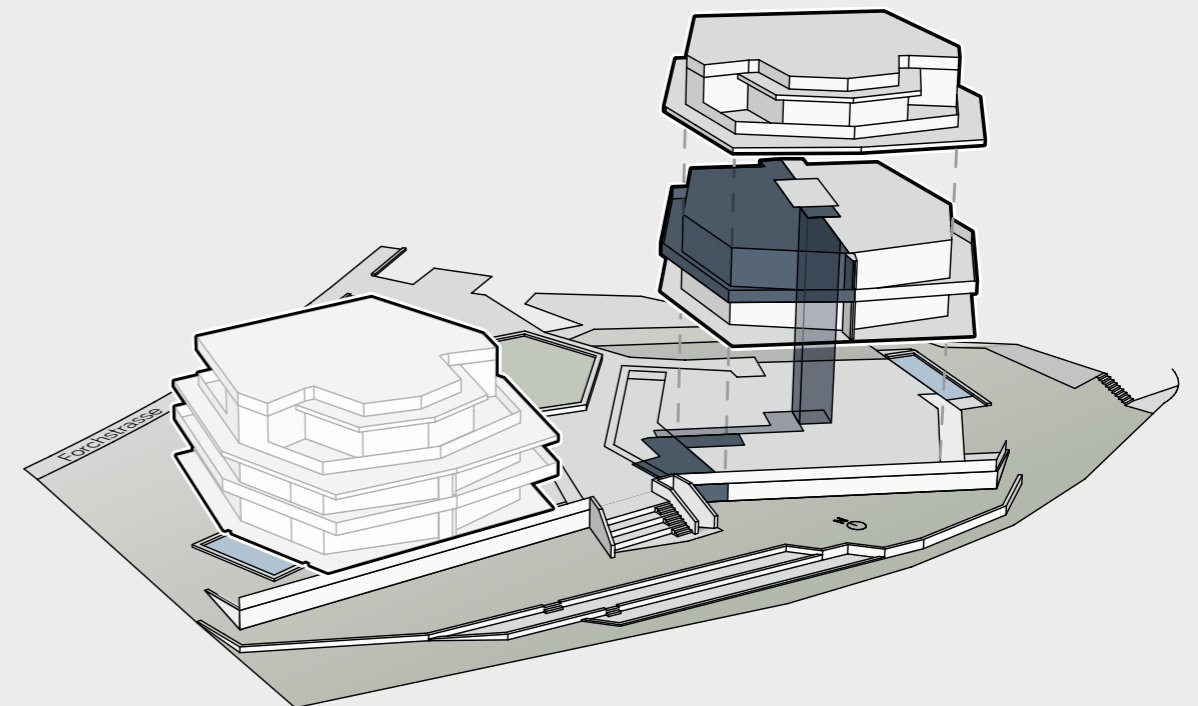
ERLENPLATEAU

Wohnpanorama perfekt inszeniert

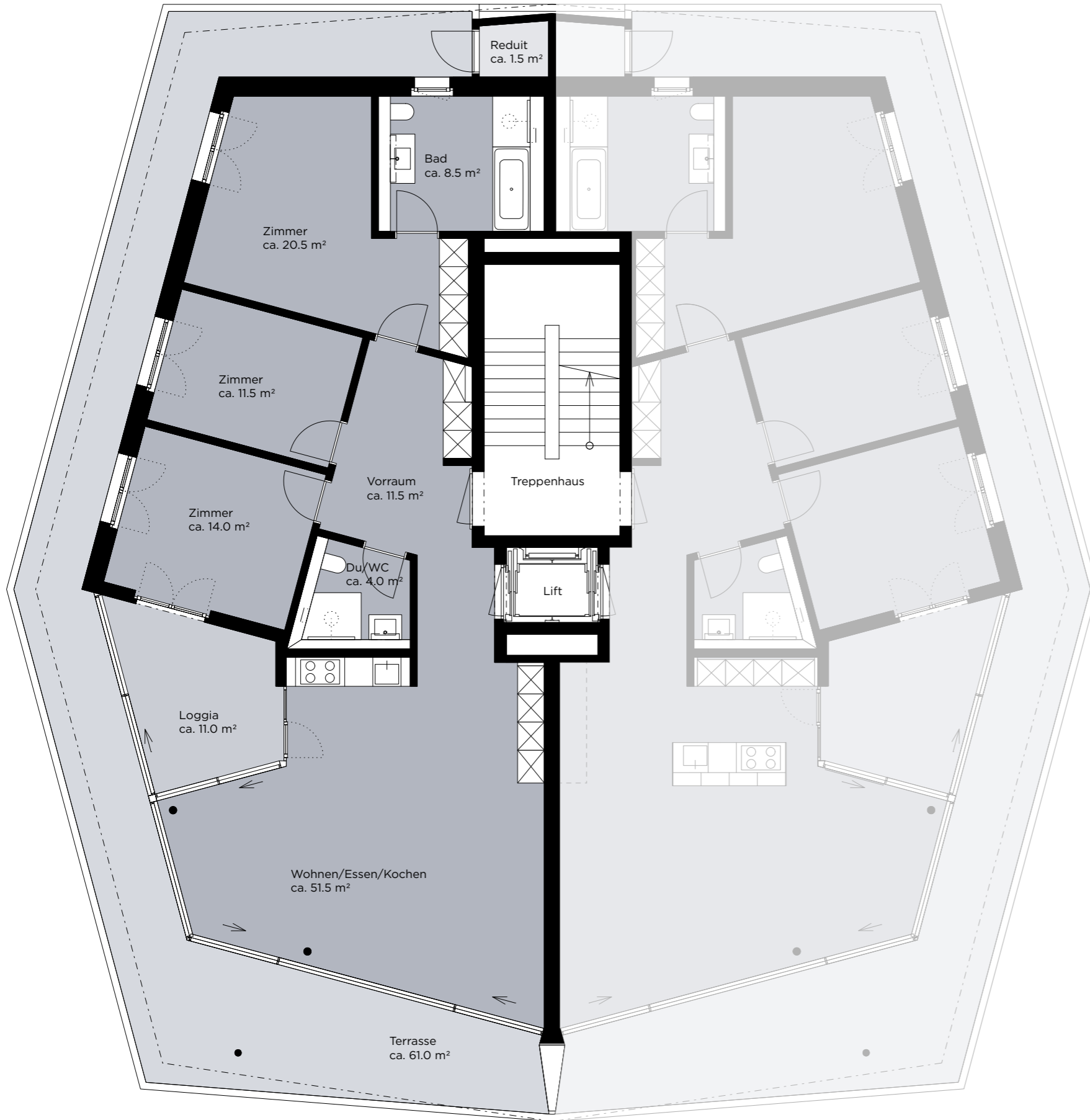
Etagenwohnung 103

4.5 Zimmer | 1. Obergeschoss | Haus Asias

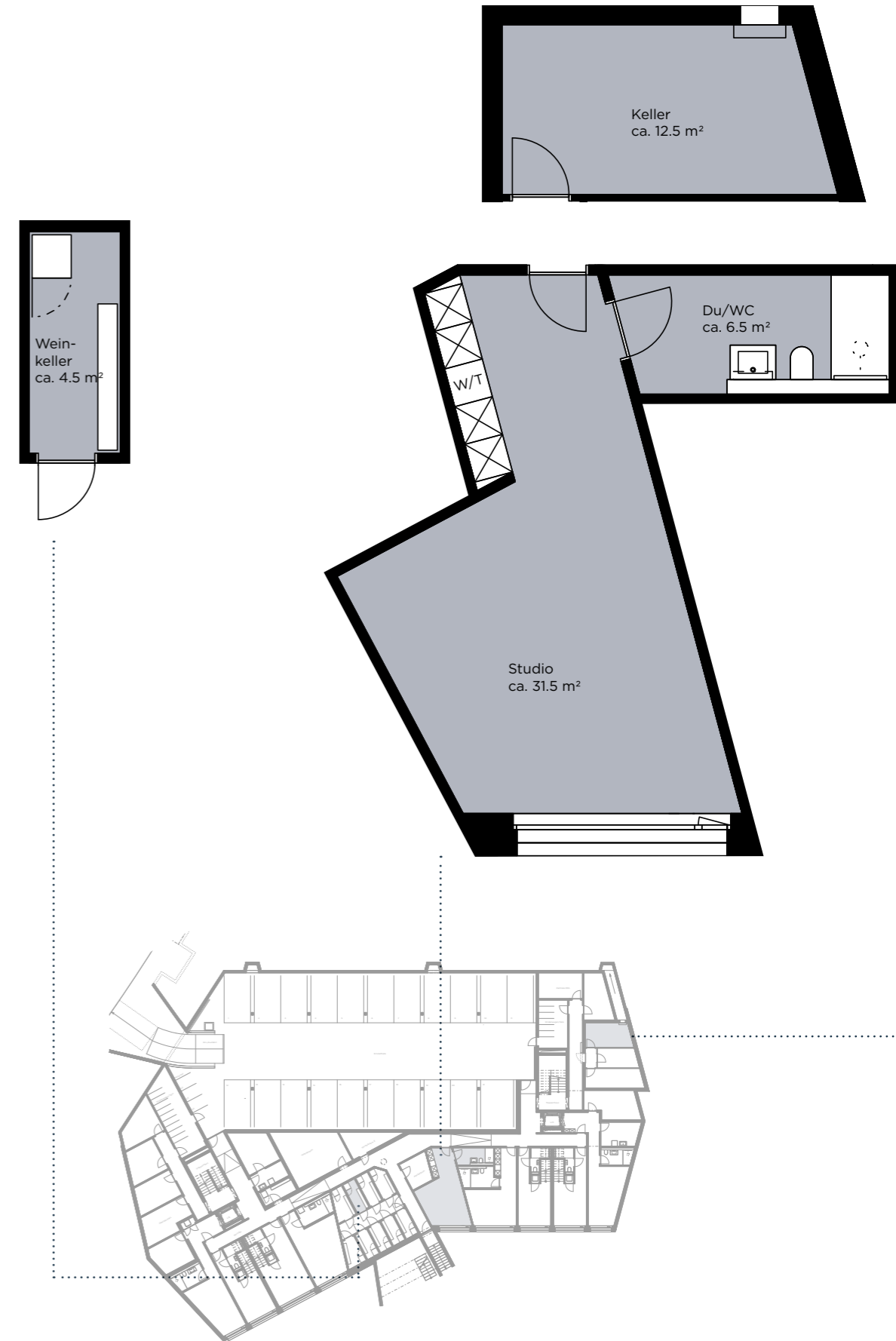
Wohnfläche total (Nutzbar als 5.5-ZWG)	ca. 165.0 m²
Wohnebene	ca. 127.0 m ²
Studio	ca. 38.0 m ²
Aussenfläche total	ca. 73.5 m²
Terrasse inkl. Reduit	ca. 62.5 m ²
Loggia	ca. 11.0 m ²
Nebennutzfläche total	ca. 17.0 m²
Weinkeller	ca. 4.5 m ²
Keller	ca. 12.5 m ²



1. Obergeschoss



Studiogeschoss



Alle Angaben, Pläne, Zeichnungen usw. sind unverbindlich. Bei sämtlichen Flächenangaben handelt es sich um Circumasse. Änderungen bleiben bis Bauvollendung vorbehalten. Situationsplan UG entspricht keinem 1:100 Massstab und gilt rein zur Orientierung.



1 m

MSST 1:100